



مهرآب ماهان کرمان

گزارش عملکرد منتهی به سال مالی ۱۳۹۱



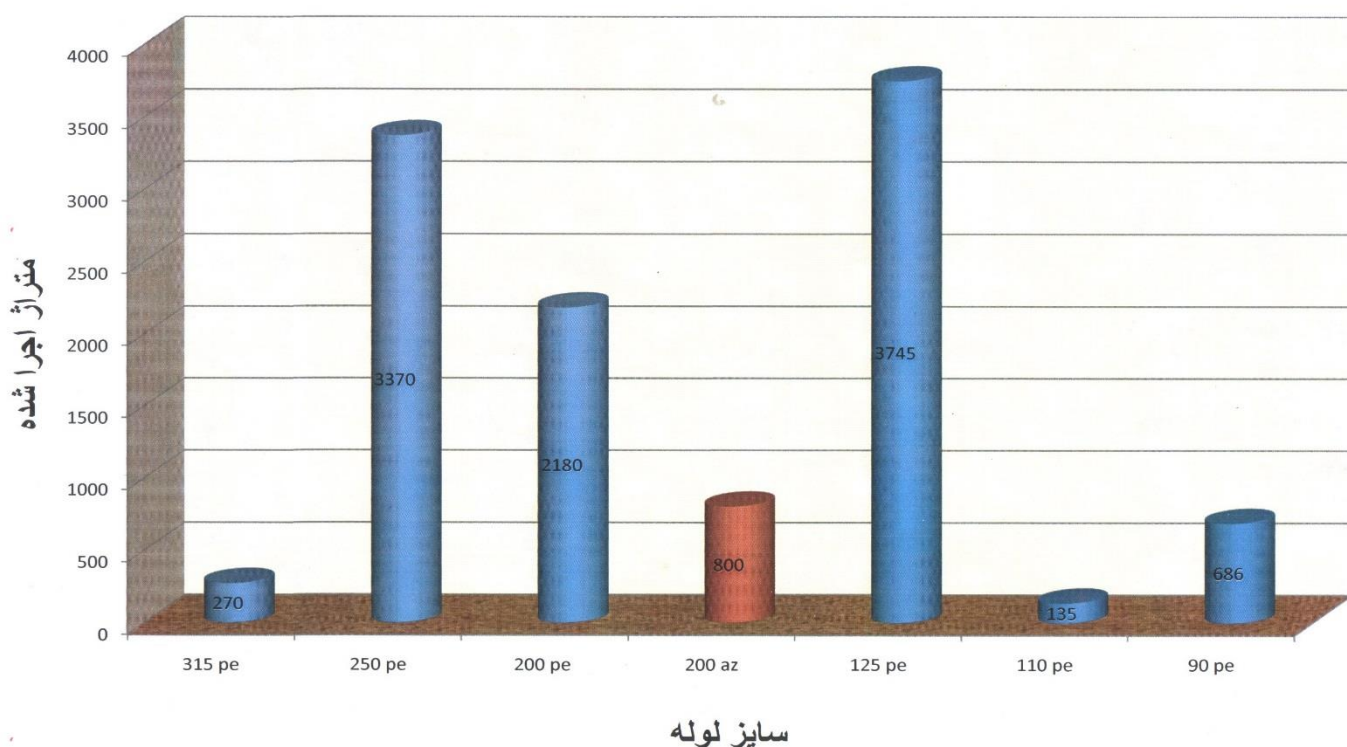
## واحد آب:

- ۱- ایستگاه پمپاژ موقت مخزن ۵۰۰۰ متر مکعبی راه اندازی گردید.
- ۲- جدار چاه مسجد تعویض گردید و با اجرای جدار ۱۰ در داخل جدار ۱۲ مشکل پارگی جدار حل گردید و چاه فوق بازیافت و نو گردید.
- ۳- دو حلقه چاه منابع طبیعی شماره ۱ و ۲ راه اندازی و مورد بهره برداری قرار گرفت.
- ۴- مخزن ۵۰۰۰ متر مکعبی آبگیری شد و مورد بهره برداری قرار گرفت.
- ۵- خط انتقال مدفون شده و بلااستفاده در میدان دوم با سایز ۳۰۰ و طول ۳۳۰۰ متر اصلاح و تعمیر گردید و مورد بهره برداری قرار گرفت.
- ۶- شبکه آبرسانی ۲ دهکده مهتاب و پرواز به طول ۵۳۰۰ متر اجرا گردید.
- ۷- شبکه توزیع مخزن ۵۰۰۰ متر مکعبی به طول ۱۱'۱۸۶ متر اجرا گردید.
- ۸- شبکه انتقال آب در منطقه ۲ و ۳ به طول ۱۵'۰۰۰ متر اجرا گردید.
- ۹- تعداد ۲۰ منهول برای بهره برداری از شبکه توزیع و انتقال ساخته شد.

### شبکه های توزیع اجرا شده در محور گردشگری ملی هفت باغ علوی

ردیف	سایز و نوع شبکه اجرا شده	مسافت اجرا شده	محل اجرا
۱	لوله ۳۱۵ پلی اتیلن	۲۷۰ متر	از محل مخزن تا جاده قناتغستان
۲	لوله ۲۵۰ پلی اتیلن	۳'۳۷۰ متر	از محل مخزن تا ورودی دهکده پردیس ۱۱۵۰ متر
			از دوراهی قناتغستان تا ابتدای دهکده شمس ( جوی امیر آباد ) ۲۲۳۰ متر
۳	لوله ۲۰۰ پلی اتیلن	۲'۱۸۰ متر	از ورودی دهکده شمس تا ابتدای بلوار نیروی انتظامی ۸۰۰ متر
			از محل مخزن تا ناحیه بالادست دهکده پردیس (ورودی دهکده از طرف جاده جوپار) ۷۷۰ متر
			از ورودی اصلی دهکده پردیس تا قطعه ۳۰۰۵ مسیر برگشت ۳۳۰ متر
			از محل مخزن تا جاده قناتغستان ۲۷۰ + ۱۰ متر ایستگاه پمپاژ
۴	لوله ۱۲۵ پلی اتیلن	۳'۷۴۵ متر	از ابتدای بلوار نیروی انتظامی تا انتهای دهکده پرواز ۱۴۰۰ متر
			از قطعه ۳۵۰ دهکده پردیس تا ورودی اصلی دهکده پردیس ۷۴۵ متر
			از قطعه ۳۵۰ دهکده پردیس به طرف ماهان ۵۰۰ متر
			از قطعه ۳۲۳۳ تا جاده جدید قناتغستان ۱۱۰۰ متر
۵	لوله ۱۱۰ پلی اتیلن	۱۳۵ متر	دهکده آفتاب ۱
			از ایستگاه پمپاژ مخزن تا دهکده پزشکان
۶	لوله ۹۰ پلی اتیلن	۶۸۶ متر	
۷	لوله ۲۰۰ آزیست	۸۰۰ متر	از جاده قناتغستان تا روبروی قطعه ۳۲۳۳
جمع کل :		۱۱'۱۸۶ متر	

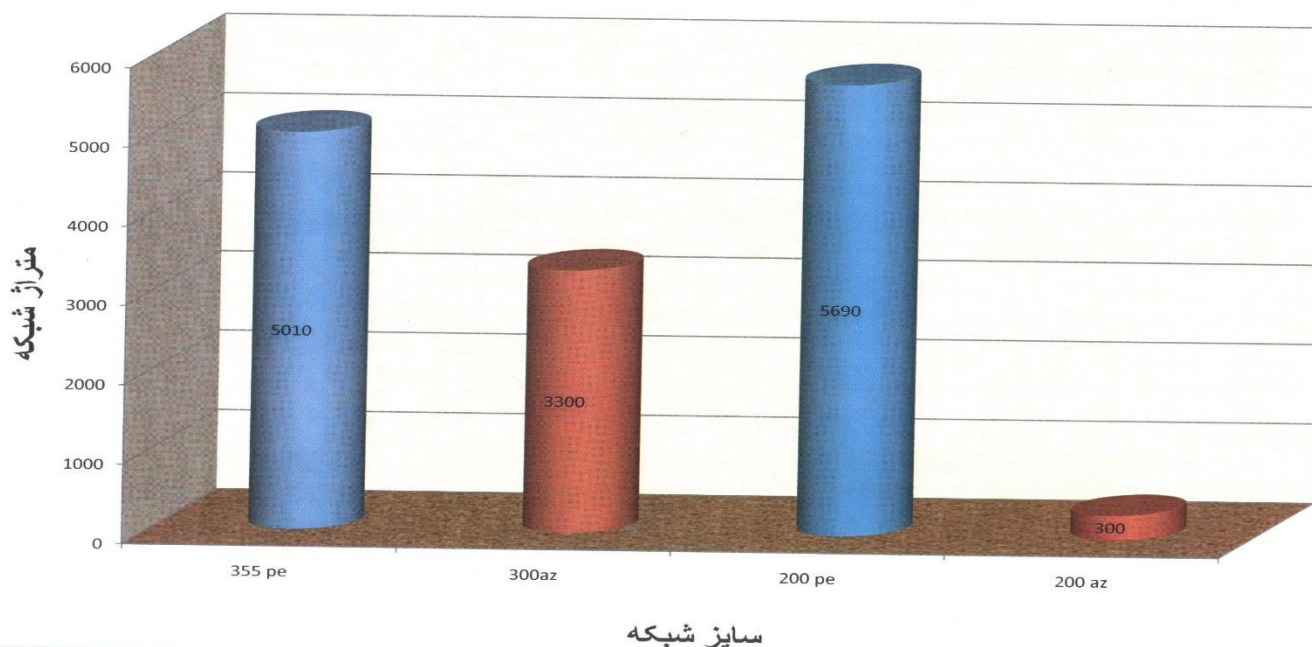
### اجرای شبکه توزیع آب در سال 91



### شبکه های انتقال اجرا شده در محور گردشگری ملی هفت باغ علوی

ردیف	سایز و نوع شبکه اجرا شده	مسافت اجرا شده	محل اجرا
۱	لوله ۳۵۵ پلی اتیلن	۵'۱۰ متر	از چاه مسجد تا چاه نخعی
۲	لوله ۲۵۰ پلی اتیلن	۷۰۰ متر	از چاه مسجد به طرف چاه فاطمی
۳	لوله ۲۰۰ پلی اتیلن	۵'۲۰۰ متر	ادامه خط انتقال آیتم ۲
۴	لوله ۲۰۰ آزیست	۳۰۰ متر	ادامه خط انتقال آیتم ۲
۵	لوله ۲۰۰ پلی اتیلن	۱۳۵ متر	چاه منابع طبیعی شماره ۱
۶	لوله ۲۰۰ پلی اتیلن	۱۹۰ متر	چاه منابع طبیعی شماره ۲
۷	لوله ۳۰۰ آزیست	۳'۳۰۰ متر	اصلاح شبکه و بهره برداری از شبکه در میدان دوم
جمع کل:		۱۵'۰۰۰ متر	

## اجرای شبکه انتقال آب در سال ۹۱



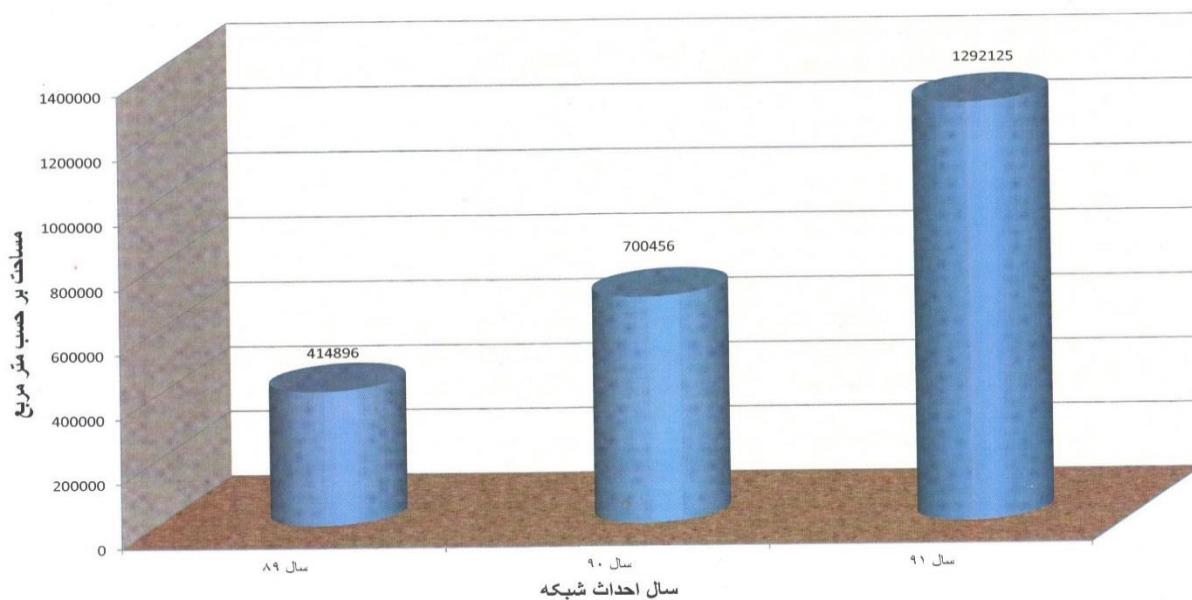
### واحد برق:

- ۱- انشعاب برق مخزن ۵۱۰۰۰ مترمکعبی خریداری و مورد بهره برداری قرار گرفت.
- ۲- نصب ترانسها و انشعاب برق چاههای منابع طبیعی شماره ۱ و ۲ خریداری و مورد بهره برداری قرار گرفت.
- ۳- اجرای شبکه برق رسانی، تحویل و تحول شبکه برق چاههای منابع طبیعی شماره ۱ و ۲ صورت گرفت.
- ۴- رفع نقص و اجرا شبکه برق رسانی منازل سیدی در میدان دوم مسیر برگشت انجام شد و تحویل و تحول شبکه برق صورت پذیرفت.
- ۵- طراحی و تنظیم قرارداد شبکه برق رسانی بوستان لاله و کیلومتر ۴ تا ۶ مسیر رفت محور انجام گرفت.
- ۶- شبکه برق مخزن ۵۱۰۰۰ مترمکعبی به اتمام رسید و شبکه فوق تحویل و تحول گردید و مورد بهره برداری قرار گرفت.
- ۷- شبکه برق دهکده پزشکان رفع نقص گردید و تحویل و تحول شد و مورد بهره برداری قرار گرفت.

## پروژه های برق رسانی اجرا شده و در حال اجرا در سال ۹۱

ردیف	محل اجاری شبکه برق	طراحی	شروع پروژه	اتمام پروژه	تحويل و تحول	بهره برداری	ترانس
۱	مخزن ۵'۰۰۰ متر مکعبی	طراحی در سال ۸۹	اسفند ۹۰	اردیبهشت ۹۱	خرداد ۹۱	خرداد ۹۱	۱۰۰kV
۲	چاه منابع طبیعی شماره ۱	قبل از سال ۸۹	قبل از سال ۸۹	تیر ۹۱	مرداد ۹۱	مرداد ۹۱	۲۵kV
۳	چاه منابع طبیعی شماره ۲	قبل از سال ۸۹	قبل از سال ۸۹	تیر ۹۱	مرداد ۹۱	مرداد ۹۱	۲۵kV
۴	میدان دوم منازل سیدی	قبل از سال ۸۹	قبل از سال ۸۹	خرداد ۹۱	تیر ۹۱	تیر ۹۱	۳۵۰kV ۲۰۰kV
۵	دهکده پزشکان	سال ۸۸	سال ۸۸	شهریور ۹۱	مهر ۹۱	مهر ۹۱	—
۶	بوستان لاله	آذر ۹۱	اسفند ۹۱	در حال اجرا	نشده	نشده	۲۰۰kV سکسیونر
۷	کیلومتر ۴ تا ۶ منازل آقای مختاری	آذر ۹۱	اسفند ۹۱	در حال اجرا	نشده	نشده	—

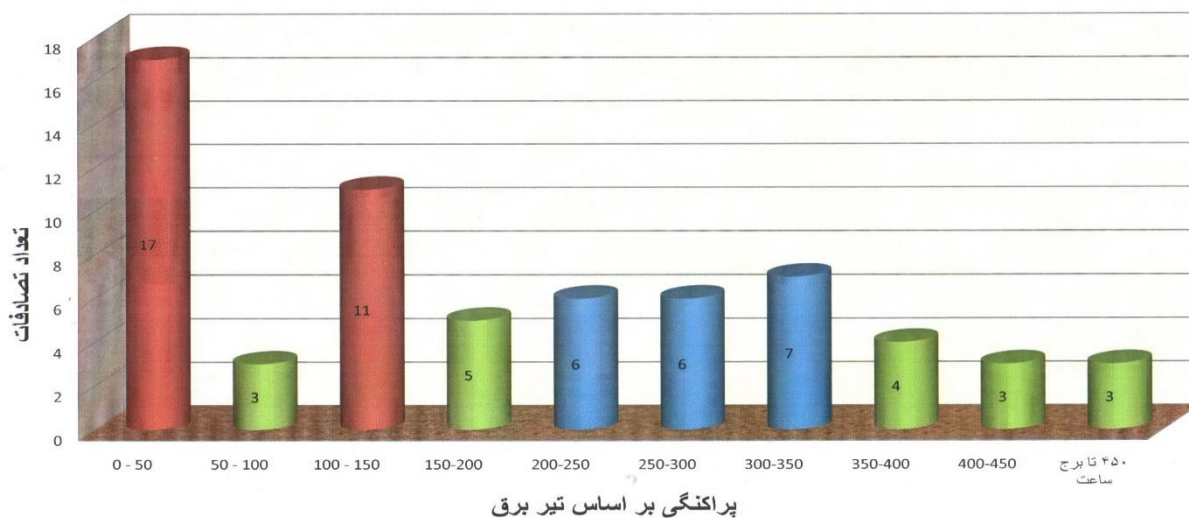
مقایسه مساحت برق رسانی شده از سال ۸۹ تا پایان ۹۱



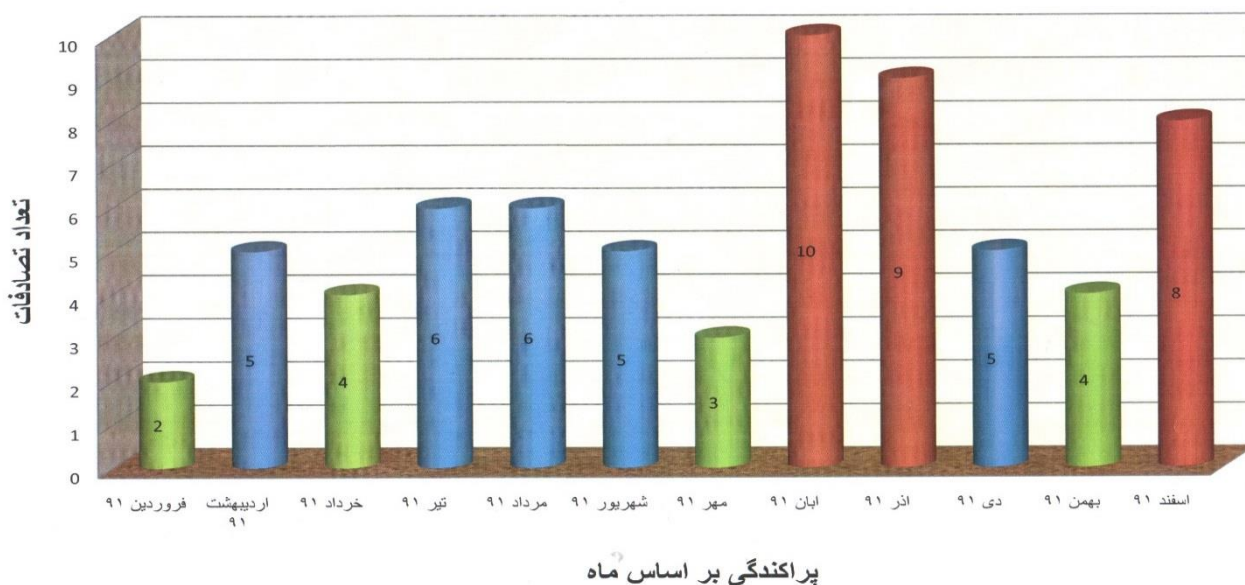
## واحد راهداری:

- ۱- استقرار گشت راهداری در محور بصورت ۲۴ ساعته
- ۲- تعمیر و نصب علائم راهنمایی و رانندگی
- ۳- گزارشگیری روزانه تصادفات در محور و ارائه نمودار تصادفات بصورت پراکندگی جغرافیایی و ماهانه.

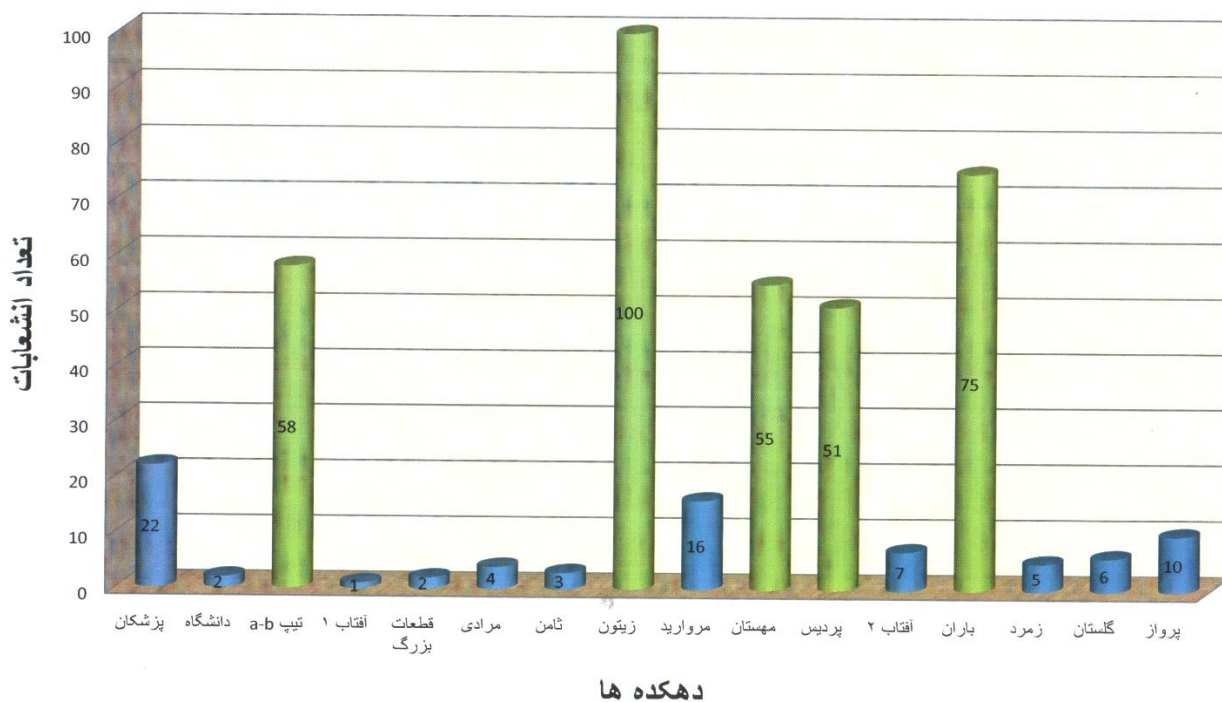
آمار تصادفات در محور هفت باغ بر اساس پراکندگی جغرافیایی



آمار تصادفات در محور هفت باغ علوی بر اساس ماههای سال 91



آمار واگذاری انشعابات آب در سال 91



واحد فضای سبز:

- ۱- اصلاح درختان طاووسی و نجات درختان از لحاظ پوسیدگی ریشه و ساقه صورت پذیرفت.
- ۲- اصلاح سیستم قطره ای درختان طاووسی در کل محور صورت گرفت.

واحد گاز:

اخذ قرارداد گازرسانی و احداث شبکه گاز در محور صورت گرفت.

واحد متفرقه:

- ۱- راه اندازی سایت شرکت مهرآب
- ۲- مکانیزه نمودن سیستم قبوض آب