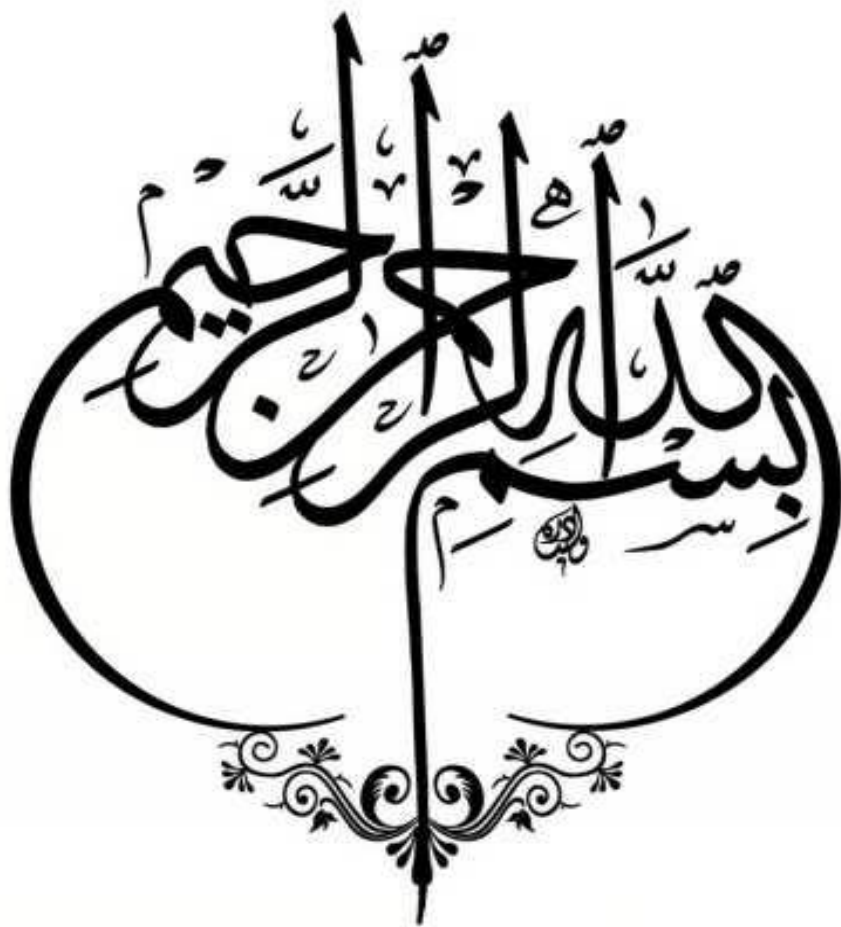




مهرآب ماهان کرمان

گزارش عملکرد منتهی به سال مالی ۱۳۹۰



## واحد آب

۱- ۶۴۵۰ متر لوله کشی با سایزهای ۲۰۰ و ۴۰۰ آزبست کلاس D و ۲۰۰ و ۲۵۰ و ۳۵۵ پلی اتیلن .

۲- اجرای شبکه انتقال مخزن ۵۰۰۰ متر مکعبی به طول ۴۵۵۰ متر .

۳- حفر دو حلقه چاه .

۴- واگذاری ۳۶۳ انشعاب .



## واحد برق:

۱- برق کشی محوطه و اجرای سیستم ارت برج ساعت و انبار جدید .

۲- اجرای سیستم ارت کل محور .

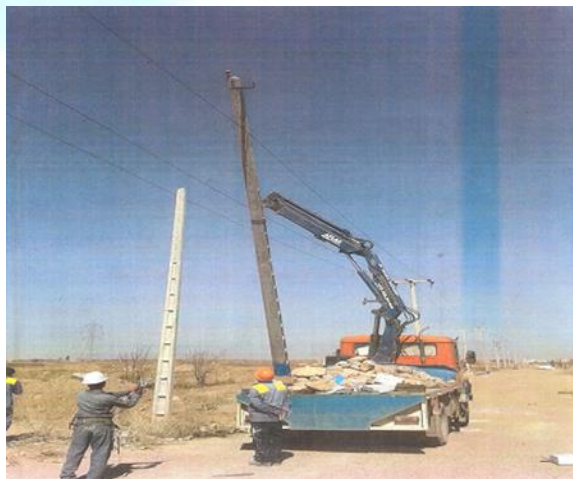
۳- اجرای شبکه برق ویلاهای کیلومتر ۵ ( چاه فاطمی ) .

۵- شروع کار شبکه برق مخزن ۵۰۰۰ متر مکعبی .

۶- تحویل و تحول خط قناتخستان .

۷- طراحی ۷ شبکه برق در کل محور .

۸- تغییر تعرفه برق محور عمومی به صنعتی .



## واحد راهداری :

۱- استقرار گشت راهداری در محور به صورت ۲۴ ساعته .

۲- تعمیر و نصب علائم راهنمایی و رانندگی .

